

**Aficio®**  
**1515/1515MF**

**La Productividad que Usted Desea ...**  
**La Economía que Usted necesita**



**TECNOLOGIA DIGITAL**  
**DISEÑO PARA ESCRITORIO**  
**CONECTIVIDAD SIMPLE**  
**CONFIABILIDAD RICOH**

**RICOH®**

Soluciones multifunción para el grupo de trabajo o su escritorio.

1515/1515MF

**Con RICOH® Aficio® 1515 y 1515MF, usted configura la solución adecuada para su pequeña empresa o equipo profesional.**

Con la RICOH Aficio 1515/1515MF usted obtendrá la performance de las grandes oficinas sin el precio de los "grandes". Adicionalmente, Ud. decide cómo deseará personalizar su sistema con una selección de dos configuraciones listas para instalar...

La Copiadora Digital Ricoh Aficio 1515 o bien Copiadora Digital, Fax, Impresora y Escáner en Red Ricoh Aficio 1515MF. Lo mejor de todo... más allá del sistema que Ud. elija, tendrá la seguridad de haber hecho una elección inteligente.

**Más allá de las necesidades de su pequeña empresa o grupo de trabajo, existe un sistema Ricoh adecuado para Usted.**



## La Tecnología Digital se Conjuga con Una Sólida Funcionalidad de Copiadora

La Ricoh Aficio 1515/1515MF incorpora una amplia gama de prestaciones digitales y funcionalidades para el manejo de papel diseñadas para optimizar el proceso de imagen de documentos de comienzo a fin. Todas estas funcionalidades aseguran la máxima productividad por usuario, ofreciendo a su vez una performance confiable además de una consistente calidad profesional de imagen.

- **Escanee originales una vez**, luego retorne a su trabajo mientras que la Ricoh Aficio 1515/1515MF produce el número de copias deseado.
- **Copiado Doble Faz Automático Estándar\* e impresión Doble Faz** funcionalidades que reducen significativamente los costos de papel, almacenamiento de documentos en copia física y costos postales.
- Desde la tapa de platina, **copie fácilmente originales doble faz** tales como tarjetas de seguro a ambos lados en una hoja de papel simple tan sólo presionando la tecla 'Combine' (combinar).
- **Clasifique las copias en forma automática desde la memoria**, eliminando así el tiempo destinado a la compaginación manual.
- Disfrute del acceso rápido a la totalidad de las funcionalidades de la Ricoh Aficio 1515/

**Alimentador Aut. de Papel** .....  
30 hojas de capacidad

**Panel de Control** .....

**Bandeja Bypass** .....  
100 hojas de capacidad

**Paper Bank Estándar** .....  
250 hojas de capacidad

**Paper Bank Opcional** .....  
500 hojas de capacidad



La fotografía muestra un sistema con configuración completa

1515MF a través de un **intuitivo Panel de Control**, presentando un visor de cuatro líneas con iluminación posterior además de teclas direccionales.

- Reduzca las tareas de recarga de papel, y el tiempo destinado a ellas, gracias a una **capacidad máxima de papel de 850 hojas** en tres fuentes diferentes - una de las cuales es la versátil **Bandeja Bypass para**

**100 hojas**, en la que también se pueden cargar sobres.

- Copie documentos de 8.5" x 14" y escanee hasta 30 hojas utilizando el **Alimentador Automático de Papel**, disponible en la versión **estándar de 120V**.

\*1 carilla a 2 carillas únicamente.

## Multi-Tasking a Su Disponibilidad

Con la Ricoh Aficio 1515MF, Ud. obtendrá los beneficios de todas las prestaciones de la Ricoh Aficio 1515 además de conseguir los siguientes potenciadores de productividad...

### Funcionalidades de Fax High-End- Ricoh Aficio 1515MF

Para entornos con una alta demanda de documentos en papel, y en formato electrónico, así como también requerimientos de fax, Ricoh Aficio 1515MF ofrece una poderosa funcionalidad de comunicación con las prestaciones necesarias para utilizar con prácticamente cualquier aplicación de fax.

- Transmita sus documentos en forma rápida, tan sólo dos segundos por página, con el **Módem Super G3 33.6 Kbps** y **Compresión JBIG**.
- Haga malavares con dos tareas a la vez en cualquier momento, escanee documentos para su transmisión mientras que la Ricoh Aficio 1515MF imprime una recepción.

- Logre terminar un día de mucho trabajo con una amplia gama de prestaciones, incluyendo **Transmisión Batch, Transmisión Serial y Envío Diferido**—las cuales automatizan prácticamente la totalidad de aspectos del proceso de un fax.

### LAN-Fax e Internet-Fax— Ricoh Aficio 1515MF

Adicionalmente a una sorprendente prestación como fax para documentos en papel, la Ricoh Aficio 1515MF ofrece la posibilidad de...

- Utilizar el **Direccionamiento de Fax Entrante** para que los documentos lleguen directamente a una PC, reduciendo así los costos de papel.

- Envíe un fax a otro Internet fax, o bien a una dirección de e-mail, en Internet, utilizando la prestación de **Internet Fax T.37** con la que se eliminan los altos costos de las llamadas de larga distancia y/o telefonía internacional.
- Envíe faxes sin alejarse de su escritorio... tan sólo seleccione el driver LAN Fax y transmita documentos con la prestación de **LAN Fax**. Un **Reporte de Resultado de la Transmisión** se enviará directamente a la dirección de correo electrónico del remitente.
- Personalice su propio encabezado de fax, incluyendo logos de empresa, utilizando el **Editor de Portadas de Fax**.



Cualquier Fax G3

Ricoh Aficio 1515MF

E-Mail/Archivo

**Direccionamiento de Fax Entrante**

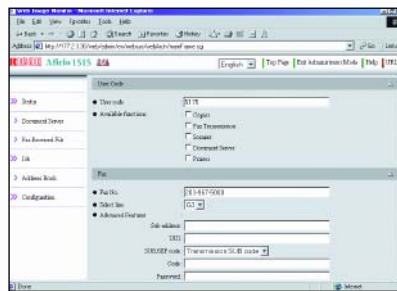
## Excelente Performance en Impresión y Escaneo— Ricoh Aficio 1515MF

¿Necesita una impresora y un escáner de alta calidad? No hay problema...

- Conectese rápidamente a su red mediante una **conexión estándar 10/100 BaseT Ethernet**. O bien, seleccione la **interfaz estándar USB 2.0** y conecte la Ricoh Aficio 1515MF directamente a una PC.
- Elimine cables anti-estéticos y permita una total **Bluetooth™** versatilidad en cuanto a la ubicación, utilizando las opciones de **LAN Inalámbrica y Bluetooth**.
- Seleccione entre **las opciones FireWire™ IEEE 1284 Paralelo o bien IEEE 1394**, resultando ideales para aquellos que requieran conexiones confiables y rápidas a PCs no conectadas a la red.



Conexión rápida a su PC o la red.



Ingrese direcciones de fax de manera fácil mediante Web Image Monitor.

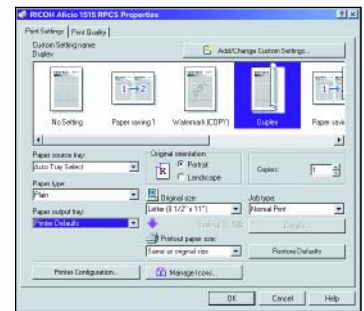
## Elevando los Límites con la Impresión en Red

La Ricoh Aficio 1515MF ofrece **Impresión Doble Faz** al tiempo que se la fabrica con el soporte para las aplicaciones de software más reconocidas en la actualidad gracias a PCL 5e/6 estándar y la opción de Adobe PostScript 3. Adicionalmente, hemos creado un driver de impresión nuevo, fácil de utilizar, diseñado con un icono:

### el—RPCS™, Refined Print Command Stream (Cadena de Comando de Impresión)—

que permite a los usuarios la producción de tareas de impresión con tan sólo presionar el botón del mouse.

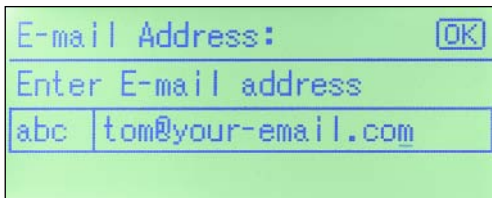
Adicionalmente, la Ricoh Aficio 1515MF puede administrarse a través de un trío de utilitarios de administración de impresión en red—



El driver RPCS le permite realizar la producción de tareas de impresión con tan sólo un click del mouse.

### Web SmartDeviceMonitor, Web Image Monitor y SmartDeviceMonitor—

ofreciendo la seguridad necesaria para los atareados profesionales del área de IT. Los usuarios y el personal de IT pueden monitorear y administrar la totalidad de las funciones de la Ricoh Aficio 1515MF—impresión, copiado, fax y escaneo— mediante un web browser estándar utilizando Web SmartDevice Monitor o bien Web Image Monitor, o también con una rápida mirada al icono ubicado en la barra de tareas de Windows mediante SmartDeviceMonitor.



La prestación ad hoc de Escaneo a E-mail le permite ingresar direcciones de correo electrónico desde el panel de control.

## PROTECCION DEL MEDIO AMBIENTE

Ricoh continúa manteniendo su ya reconocido compromiso con las políticas de fabricación que protejan el medio ambiente. Teniendo este compromiso presente, la Ricoh Aficio 1515/1515MF incorpora una variedad de prestaciones para la protección de la energía.

- Tecnología Quick Start Up que asegura el uso consistente del Modo Ahorro de Energía facilitando un veloz tiempo de recuper, de tan sólo 10 segundos.
- Ud. puede colocar su Ricoh Aficio 1515/1515MF muy cerca de las personas que la utilizan gracias a su operatoria extraordinariamente silenciosa.
- El copiado doble faz y la impresión altamente productivos reducen a la mitad el consumo de papel y los costos asociados.





## Versátiles Funcionalidades de Entrega de Documentos Electrónicos

El Escaneo en Red es la clave para una administración económica y eficiente de los documentos digitales y aquellos en papel ya existentes.

- **Escaneo a E-mail Incorporado** que posibilita a los usuarios la comunicación rápida de información relevante, lograda a una fracción del costo de servicios de entrega nocturna tradicionales, sin necesitar ningún software adicional o servidor especialmente destinado. Cumpla de manera propicia con fechas de entrega ajustadas escaneando o faxeando documentos en papel a varias direcciones de correo electrónico en formatos TIFF o PDF. Adicionalmente, Ud. podrá eliminar el costo de realizar copias extra de aquellos documentos que necesita enviar a varios destinatarios.
- El software estándar **ScanRouter V2 Lite** facilita compartir información en papel tales como planillas o dibujos. Como una opción, el software **ScanRouter V2 Professional** resulta ideal para entornos con requerimientos de escaneo más sólido, ya que ofrece las funcionalidades de Escaneo a Carpeta/Archivo y OCR.
- **El Escaneo en Red TWAIN** elimina la necesidad de escáners de escritorio, ofreciendo a los usuarios la posibilidad de escanear documentos en papel directamente a una aplicación de edición de imagen en la PC.

**Configurada para Satisfacer las Demandas de Pequeñas Oficinas/ Grupos de Trabajo de Hoy**

	<b>Ricoh Aficio 1515</b>	<b>Ricoh Aficio 1515MF</b>
	copiadora	copiadora/fax/impresora/escáner
		
<b>Generalidades</b>	A una velocidad de 15 PPM, la Ricoh Aficio 1515 es el sistema ideal para oficinas o grupos de trabajo con limitaciones de espacio pero que no obstante requieren un desempeño de alto rendimiento a un precio accesible.	A una velocidad de 15 PPM, la Ricoh Aficio 1515MF ofrece idénticas funcionalidades que la Ricoh Aficio 1515, agregando funcionalidad de Impresión en Red y Escaneo - una excelente manera de disminuir los costos generales de operación
<b>Vel. de Copiado/Impresión</b>	15 PPM	15 PPM
<b>Alimentador Aut. de Papel</b>	Estándar/30 Hojas	Estándar/30 Hojas
<b>Capacidad Est. de Papel</b>	350 Hojas	350 Hojas
<b>Capacidad Máx. de Papel</b>	850 Hojas	850 Hojas
<b>Doble Faz Aut. (1:2)</b>	Estándar	Estándar
<b>Impresión en Red/Escaneo</b>	Opcional	Estándar
<b>Escaneo a E-mail</b>	Opcional	Estándar
<b>Fax</b>	No Disponible	Estándar
<b>Internet Fax (T.37)</b>	No Disponible	Estándar
<b>LAN-Fax</b>	No Disponible	Estándar



## Accesible Costo de Adquisición

Para pequeñas empresas, la gestión financiera inteligente es clave para mantenerse en el negocio. Este es el motivo por el que Ricoh Aficio 1515/1515MF incorpora tecnología diseñada para reducir el costo total de adquisición.

- Los sistemas multifunción eliminan la necesidad de adquirir y mantener varios sistemas y sus respectivos suministros. Un beneficio adicional es la posibilidad que tendrá de producir impresiones y faxes con un costo por página similar a una copiadora, una excelente forma de regular los costos generales de producción de documentos.
- El diseño de insumo de componente dual simplifica el mantenimiento de rutina al tiempo que disminuye el costo por página.

## Sistema Digital de Imagen Integrado

### Especificaciones del Equipo/Copiadora

<b>Configuración:</b>	Consola
<b>Elemento de Escaneo:</b>	Plancha con sensor de imagen CCD
<b>Proceso de Impresión:</b>	Escaneo/marca/por rayo láser e impresión electrofotográfica
<b>Tóner:</b>	Componente Dual, Seco
<b>Memoria del Sistema (est./máx.):</b>	Ricoh Aficio 1515: 16MB, Ricoh Aficio 1515MF 192MB
<b>Resolución de Copiado:</b>	600 x 600 dpi
<b>Escala de Gris:</b>	256 niveles
<b>Ajuste de Exposición:</b>	Manual & Automático
<b>Indicador de Cantidad:</b>	1 - 99
<b>Tipo de Original:</b>	Hoja/Libro
<b>Tamaño Máximo de Original:</b>	8.5" x 14" en Alimentador Aut. de Papel
<b>Tamaño de Copia:</b>	5.5" x 8.5" a 8.5" x 14" en Bandeja Bypass y Paper Bank Opcional
<b>Tipo de Copia:</b>	Papel Común, Sobres, Transparencias (en bandeja Bypass)
<b>Tiempo de Calentamiento:</b>	Ricoh Aficio 1515: 15 segundos Ricoh Aficio 1515MF: 30 segundos
<b>Tiempo Primera Copia:</b>	Menor a 7.5 segundos
<b>Velocidad de Copiado Continuo:</b>	15 cpm - simples 9 cpm - doble faz
<b>Doble Faz:</b>	Sí (1:2)
<b>Tiempo de Recuperación:</b>	10 seg. (desde Modo Ahorro de Energía)
<b>Modo Ahorro de Energía:</b>	1 W (Ricoh Aficio 1515), 10 W (Ricoh Aficio 1515MF)
<b>Fuente de Energía:</b>	120V/60HZ - 220V/50/60HZ
<b>Dimensiones (An. x Prof. x Alt.):</b>	18.43" x 17.72" x 20.12" (469 x 451 x 512mm) (con Alimentador Automático de Papel)
<b>Peso:</b>	Aficio 1515 con ADF: 52.91 lbs (24 kgs) Aficio 1515MF: 55.12 lbs (25 kgs)
<b>Capacidad Est. de Papel:</b>	250 hojas en 1 bandeja y 100 hojas en bandeja bypass
<b>Capacidad Opc. de Papel:</b>	500 hojas en 1 bandeja
<b>Tamaños de Papel:</b>	5.5" x 8.5" a 8.5" x 11" - Band. estándar 5.5" x 8.5" a 8.5" x 11" - Band. bypass
<b>Peso de Papel:</b>	Primera Bandeja y Doble Faz: 16 lb Bond a 24 lb Bond (60 a 90 gm/2) Bandeja Bypass: 16 lb Bond a 42 lb Bond (60 a 158 gm/2)
<b>Rangos de Reducción:</b>	120V: 93%, 78%, 65% 220V: 93%, 71%, 50%
<b>Rangos de Ampliación:</b>	120V: 129%, 155% 220V: 141%, 200%
<b>Zoom:</b>	50% a 200% en incrementos de 1%
<b>Prestaciones Estándar:</b>	Inicio Automático, Combinación de Copia, Copia Doble Faz, Impresión Doble Faz, Clasificación Electrónica, Modo Foto
<b>Prestaciones Opcionales con Paper Bank para 500 Hojas:</b>	Cambio Automático de Bandeja

### Especificaciones de la Impresora

<b>Velocidad de Impresión:</b>	15 ppm
<b>CPU:</b>	TMPR495B 300 240MHZ
<b>Interfaces Estándar:</b>	10/100 Base TX Ethernet USB 2.0
<b>Interfaces Opcionales:</b>	IEEE 802.11b LAN inalámbrica Bluetooth IEEE 1294 Puerto Paralelo IEEE 1384
<b>Capacidad de Memoria:</b>	64MB residente, más 128MB pre-instalados en Ricoh Aficio 1515MF
<b>Protocolos de Red:</b>	TCP/IP, IPX/SPX, Appletalk, SMB
<b>Utilitarios:</b>	Smart Device Monitor Web Smart Device Monitor Web Image Monitor (disponible únicamente con Ricoh Aficio 1515MF)
<b>Lenguajes de Descripción de Página:</b>	PCL5e/6, RPCS Opcional: Adobe PostScript 3
<b>Resolución de Impresión:</b>	PCL5e: 300 dpi, 600 dpi PCL6: 600 dpi, RPCS: 300 dpi, 600 dpi PS3: 600 dpi
<b>Escala de Gris:</b>	256 niveles
<b>Fuentes para PCL5e/6:</b>	35 Intellifonts, 10 fuentes TrueType, 1 Bitmap
<b>Fuentes para PS3:</b>	136 Fuentes PostScript
<b>Drivers para PCL5e/6, RPCS:</b>	Windows 9.x/Me, NT4.0, 2000, XP, 2003
<b>Drivers para PS3:</b>	Windows 9.x/Me, NT 4.0, 2000, XP, 2003, Macintosh 8.6-9.2X (OS X Classic), Macintosh OS X Native (v. 10.1 o posterior)

### Especificaciones del Escáner

<b>Velocidad de Escaneo:</b>	Escáner a E-mail Incorporado: 22 ipm (@200 dpi) ScanRouter: 22 ipm (@200 dpi) TWAIN: 18 ipm (@200 dpi)
<b>Resolución:</b>	600 dpi
<b>Area de Escaneo:</b>	8.5" x 11" - platina 8.5" x 14" - ADF
<b>Interfaces:</b>	10/100 BaseTX IEEE 802.11b LAN Inalámbrica IEEE 1394
<b>Protocolo:</b>	SMTP, TCP/IP
<b>Capacidad de Memoria:</b>	64MB residente, más 128MB pre-instalados en la Ricoh Aficio 1515MF (compartidos con impresora)
<b>Formato de Archivos:</b>	TIFF de una página, TIFF de multiples páginas, PDF

### Especificaciones del Fax

<b>Circuito:</b>	PSTN, PBX
<b>Compatibilidad:</b>	ITU-T (CCITT) G3
<b>Resolución:</b>	200 x 100 dpi; 200 x 200 dpi; 200 x 400 dpi
<b>Método de Compresión:</b>	MH, MR, MMR, JBIG
<b>Velocidad de Escaneo:</b>	Menos de 2 segundos
<b>Velocidad de Modem:</b>	33.6 Kbps con regulador automático
<b>Velocidad de Transmisión:</b>	G3: 3.0 segundos por página (sin JBIG) G3: 2.0 segundos por página (con JBIG)
<b>Memoria:</b>	2MB, 160 páginas (*)
<b>Memoria Backup:</b>	1 hora
<b>Discado Rápido:</b>	16 (de 150 discados de memoria)
<b>Discado de Memoria:</b>	150
<b>Discado de Grupo:</b>	10 (máx. 100 números por grupo)
<b>Programación Código ID:</b>	4 dígitos
<b>Tecla Funcionalidad de Usuario:</b>	3 teclas
<b>Códigos de Usuarios:</b>	8 dígitos (50 códigos personales)
<b>Prestaciones Estándar:</b>	Transmisión Batch, Acceso Dual, Backup de 1 hora, Transmisión Serial

\*Basados en ITU-T Cuadro de Prueba # 1 en modo estándar.

### Opciones

#### Paper Bank PS840 (1 x 500 hojas)

<b>Tamaño de Papel:</b>	8.5" x 11" SEF 8.5" x 14" SEF
<b>Peso de Papel:</b>	16-24 lb. Bond (60 a 90 gm/2)
<b>Capacidad de Papel:</b>	1 x 500 hojas

#### Kit Escáner/Impresora Tipo 1515:

El Soft. Entregado incluye: ScanRouter V2 Lite  
DeskTopBinder V2 Lite

#### PostScript3 Tipo 2018

#### Interfaz Tipo A IEEE 1284

#### Placa de Interfaz Tipo B IEEE 1394:

<b>Cables Incluidos:</b>	2.0 m de cable 6 a 4 pin 2.0 m de cable 6 a 6 pin
--------------------------	--

**Especif. de Hardware:** 6 pins

**Veloc. de Transm. de Datos:** 400/200/100 Mbps

**Requerimientos de Sistema MS-Windows 2000, XP para IP en 1394**

#### IEEE 802.11b LAN Inalámbrica:

**Veloc. de Transm. de Datos:** 1/2/5.5/11 Mbps

**Protocolo:** TCP/IP

**Tipos de Conexión:** Modo Ad hoc  
Modo Infraestructura

**Distancia e/ Dispositivos:** 151 a 1,300 pies (140 a 400 metros)

#### Interfaz Bluetooth Tipo 2238:

**Veloc. de Transm. de Datos:** 1 Mbps

**S.O. Admitidos:** Windows XP, 2000, 98 SE, Me (dependiendo de la tarjeta Bluetooth)

**Distancia e/ Dispositivos:** 33 pies (10 metros)

Para un mejor rendimiento y producción se recomienda el uso de respuestos e insumos originales Ricoh. Las especificaciones y apariencias externas de este producto están sujetas a modificaciones sin previo aviso.

# RICOH®

## Image Communication

Ricoh Corporation, Five Dedrick Place, West Caldwell, NJ 07006  
Teléfono: (973) 882-2000 • Web Site: <http://www.ricoh-usa.com>

Ricoh, preservando el medio ambiente,  
imprime en papel reciclado.



EPA 2000 Office Products Partner of the Year (5° año consecutivo)

EPA 2000 Labeling Partner of the Year

Ricoh Corporation ha determinado que este producto cumple con las normas Energy Star® para el ahorro energético.

Ricoh Company, Ltd. ha sido galardonada con un certificado ISO 14001, que representa el Estándar Internacional para un Sistema de Gestión del Medio Ambiente.



Windows® y Windows® 3.1/95/98/Me/NT4.0/2000/XP son marcas registradas de Microsoft Corporation. Macintosh®, Mac OS® and Apple®/iMac® son marcas registradas de Apple Computer, Inc. Adobe® y PostScript® son marcas registradas de Adobe Systems, Inc. PCL® es marca registrada de Hewlett-Packard Company. Ricoh® y Aficio® son marcas registradas de Ricoh Company, Ltd. RPCS® es marca registrada de Ricoh Company, Ltd. Las marcas registradas restantes son propiedad de sus respectivos dueños.